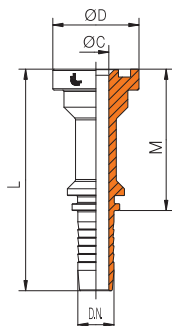


Flange SAE J 518 6000 PSI
SAE J 518 Flanges 6000 PSI
SAE J 518 Flanschanschlüsse 6000 PSI

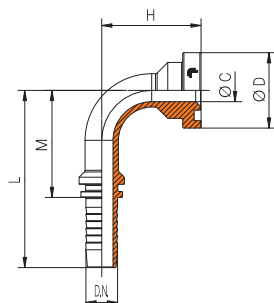
ISO 12151-3 (ISO 6162-2)

FL6



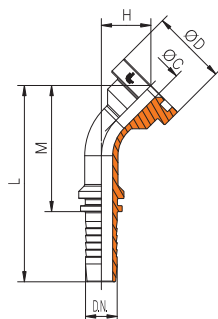
CODICE Part n° Bestell. nr.	DN FLANGIA ND Flange DN Flansch	DN Tubo ND Hose DN Schlauch		L	Ø C	H	M	Ø D
S 30 91 6 013 013	1/2"	1/2"	13	81,5	9,5		52	31,7
S 30 91 6 019 013	3/4"	1/2"	13	89,5	9,5		60	41,3
S 30 91 6 019 016	3/4"	5/8"	16	97	12,5		63	41,3
S 30 91 6 019 019	3/4"	3/4"	19	104,5	15		65,5	41,3
S 30 91 6 025 019	1"	3/4"	19	109	15		70	47,6
S 30 91 6 025 025	1"	1"	25	121,5	19,5		74,5	47,6
S 30 91 6 032 025	1"1/4"	1"	25	126	19,5		79	54
S 30 91 6 032 032	1"1/4"	1"1/4"	32	138	26		83,5	54
S 30 91 6 038 032	1"1/2"	1"1/4"	32	142,5	26		88	63,5
S 30 91 6 038 038	1"1/2"	1"1/2"	38	150,5	32		92,5	63,5
S 30 91 6 050 038	2"	1"1/2"	38	155	32		97	79,4
S 30 91 6 050 050	2"	2"	50	174	42		101,5	79,4

FL6 90



S 30 92 6 013 013	1/2"	1/2"	13	71,5	9,5	44,5	42	31,7
S 30 92 6 019 013	3/4"	1/2"	13	71,5	9,5	52,5	42	41,3
S 30 92 6 019 016	3/4"	5/8"	16	87	12,5	59	53	41,3
S 30 92 6 019 019	3/4"	3/4"	19	99	15	61	60	41,3
S 30 92 6 025 019	1"	3/4"	19	99	15	67	60	47,6
S 30 92 6 025 025	1"	1"	25	126	19,5	74,5	79	47,6
S 30 92 6 032 025	1"1/4"	1"	25	126	19,5	81,5	79	54
S 30 92 6 032 032	1"1/4"	1"1/4"	32	150,5	26	90,5	96	54
S 30 92 6 038 032	1"1/2"	1"1/4"	32	150,5	26	99	96	63,5
S 30 92 6 038 038	1"1/2"	1"1/2"	38	175,5	32	108,5	117,5	63,5
S 30 92 6 050 038	2"	1"1/2"	38	175,5	32	124,5	117,5	79,4
S 30 92 6 050 050	2"	2"	50	219,5	42	140	147	79,4

FL6 45



S 30 93 6 013 013	1/2"	1/2"	13	82	9,5	22	52,5	31,7
S 30 93 6 019 013	3/4"	1/2"	13	87,5	9,5	27,5	58	41,3
S 30 93 6 019 016	3/4"	5/8"	16	100,5	12,5	30,5	66,5	41,3
S 30 93 6 019 019	3/4"	3/4"	19	110	15	30,5	71	41,3
S 30 93 6 025 019	1"	3/4"	19	114,5	15	35	75,5	47,6
S 30 93 6 025 025	1"	1"	25	137	19,5	35,5	90	47,6
S 30 93 6 032 025	1"1/4"	1"	25	142	19,5	40,5	95	54
S 30 93 6 032 032	1"1/4"	1"1/4"	32	164	26	44	109,5	54
S 30 93 6 038 032	1"1/2"	1"1/4"	32	170	26	50,5	115,5	63,5
S 30 93 6 038 038	1"1/2"	1"1/2"	38	190	32	52	132	63,5
S 30 93 6 050 038	2"	1"1/2"	38	201	32	63,5	143	79,4
S 30 93 6 050 050	2"	2"	50	236	42	67,5	163,5	79,4